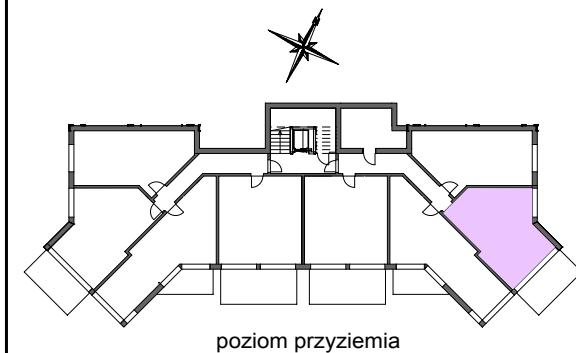
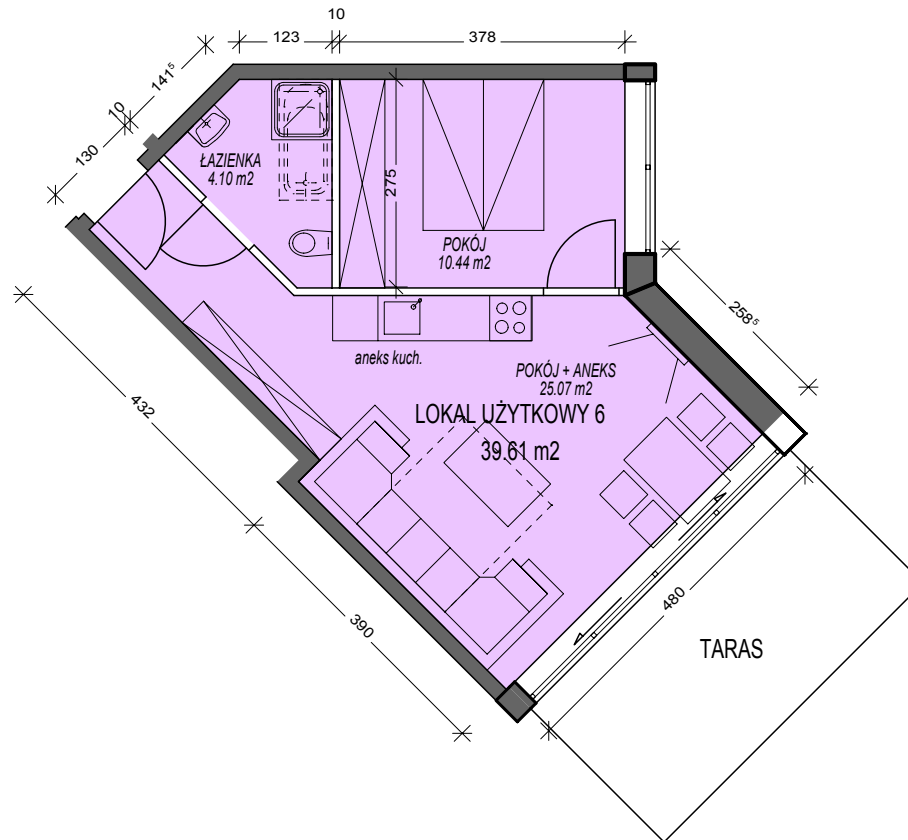


MONTENERO SP. Z O.O.  
BUDYNEK PENSJONATOWY Z APARTAMENTAMI POD WYNAJEM  
UL. NADWODNIA 190, 34-532  
CZARNA GÓRA K/ BIAŁKI TATRZAŃSKIEJ

  
*Montenero*  
☆☆☆☆



LOKAL UŻYTKOWY NR 6	
- POKÓJ DZIENNY + ANEKS KUCHENNY	25,07 M <sup>2</sup>
- POKÓJ	10,44 M <sup>2</sup>
- ŁAZIENKA	4,10 M <sup>2</sup>
ŁĄCZNIE:	39,61 M <sup>2</sup>

UWAGA! PODANE POWIERZCHNIE UŻYTKOWE DOTYCZĄ PROJEKTU KONCEPCYJNEGO  
NA ETAPIE WYKONANIA PROJEKTU BUDOWLANEGO ULĘGNĄ NIEZNACZNYM ZMIANOM

POWIERZCHNIE NA KONDYGNACJACH W DACHU (W SKOSACH) LICZONE SĄ POWYŻEJ WYSOKOŚCI 2,2M JAKO 100%  
NATOMIAST W ZAKRESIE OD 1,4M DO 2,2M JAKO 50%  
PONIŻEJ 1,4M NIE SĄ LICZONE WOGÓLE

arq  
pracownia  
architektoniczna

UL. KASPROWICZA 20/6  
34-500 ZAKOPANE  
TEL. 606 732 162  
www.architektura-arq.pl