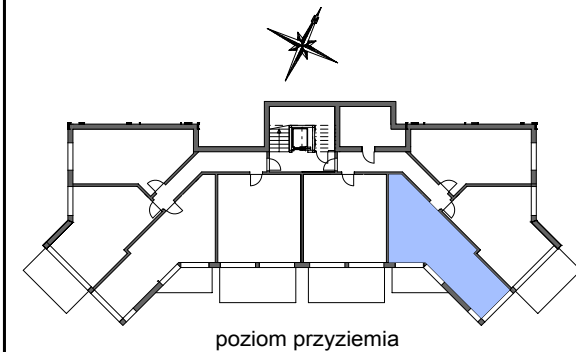
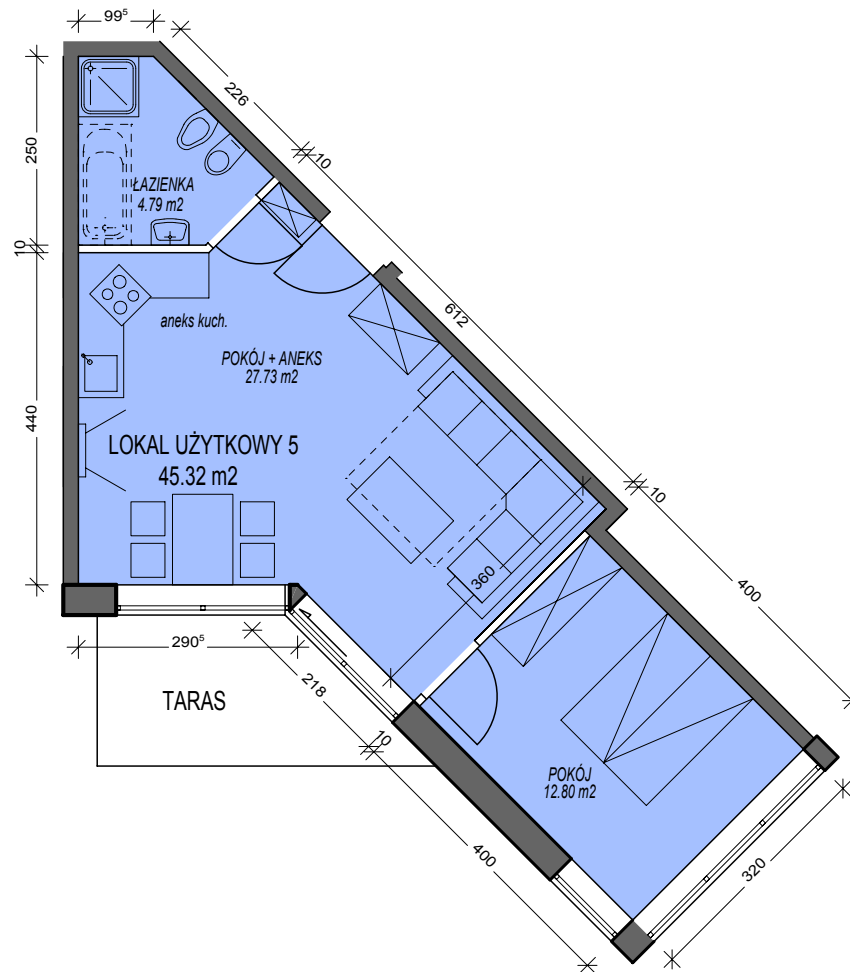


MONTENERO SP. Z O.O.
 BUDYNEK PENSJONATOWY Z APARTAMENTAMI POD WYNAJEM
 UL. NADWODNIA 190, 34-532
 CZARNA GÓRA k/ BIAŁKI TATRZAŃSKIEJ


 Montenero
 ☆ ☆ ☆ ☆



LOKAL UŻYTKOWY NR 5
 - POKÓJ DZIENNY + ANEKS KUCHENNY 27,73 M2
 - POKÓJ 12,80 M2
 - ŁAZIENKA 4,79 M2
 ŁĄCZNIE: 45,32 M2



UWAGA! PODANE POWIERZCHNIE UŻYTKOWE DOTYCZĄ PROJEKTU KONCEPCYJNEGO
 NA ETAPIE WYKONANIA PROJEKTU BUDOWLANEGO ULĘGNĄ NIEZNACZNYM ZMIANOM

POWIERZCHNIE NA KONDYGNACJACH W DACHU (W SKOSACH) LICZONE SĄ POWYŻEJ WYSOKOŚCI 2,2M JAKO 100%
 NATOMIAST W ZAKRESIE OD 1,4M DO 2,2M JAKO 50%
 PONIŻEJ 1,4M NIE SĄ LICZONE WOGÓLE

arq
 pracownia
 architektoniczna

UL. KASPROWICZA 20/6
 34-500 ZAKOPANE
 TEL. 606 732 162
 www.architektura-arq.pl