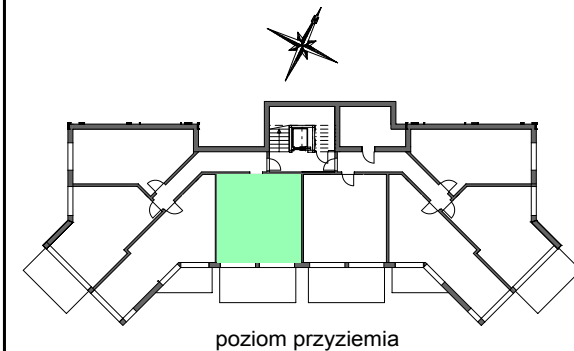
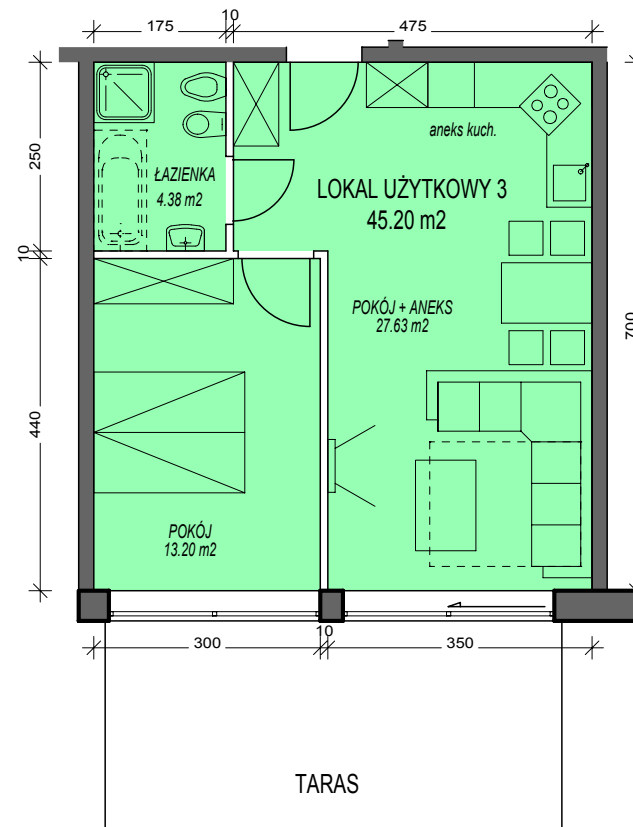


MONTENERO SP. Z O.O.
BUDYNEK PENSJONATOWY Z APARTAMENTAMI POD WYNAJEM
UL. NADWODNIA 190, 34-532
CZARNA GÓRA K/ BIAŁKI TATRZAŃSKIEJ


Montenero
☆☆☆☆



LOKAL UŻYTKOWY NR 3	
- POKÓJ DZIENNY + ANEKS KUCHENNY	27,63 M2
- POKÓJ	13,20 M2
- ŁAZIENKA	4,38 M2
ŁĄCZNIE:	45,20 M2

UWAGA! PODANE POWIERZCHNIE UŻYTKOWE DOTYCZĄ PROJEKTU KONCEPCYJNEGO
NA ETAPIE WYKONANIA PROJEKTU BUDOWLANEGO ULĘGNĄ NIEZNACZNYM ZMIANOM

POWIERZCHNIE NA KONDYGNACJACH W DACHU (W SKOSACH) LICZONE SĄ POWYŻEJ WYSOKOŚCI 2,2M JAKO 100%
NATOMIĄST W ZAKRESIE OD 1,4M DO 2,2M JAKO 50%
PONIŻEJ 1,4M NIE SĄ LICZONE WOGÓLE

arq
pracownia
architektoniczna

UL. KASPROWICZA 20/6
34-500 ZAKOPANE
TEL. 606 732 162
www.architektura-arq.pl