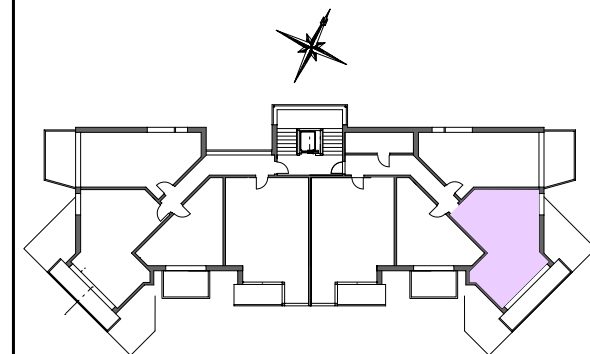
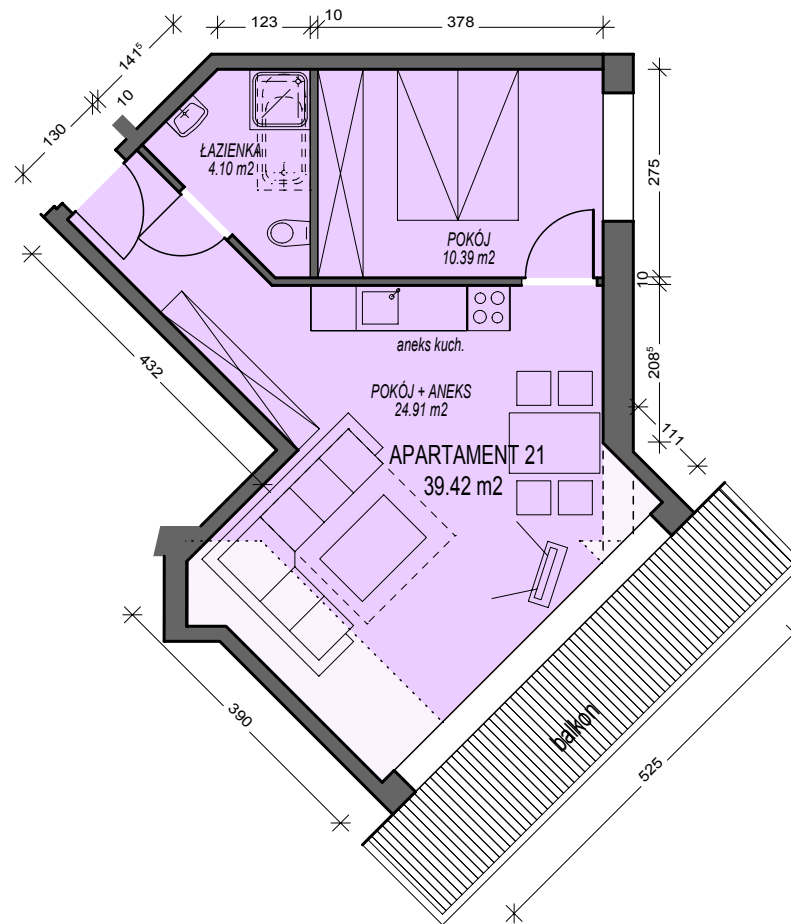


MONTENERO SP. Z O.O.
BUDYNEK PENSJONATOWY Z APARTAMENTAMI POD WYNAJEM
UL. NADWODNIA 190, 34-532
CZARNA GÓRA k/ BIAŁKI TATRZAŃSKIEJ


Montenero
☆☆☆☆



poziom 1 piętra

APARTAMENT NR 21	
- POKÓJ DZIENNY + ANEKS KUCHENNY	24,91 M2
- POKÓJ	10,39 M2
- ŁAZIENKA	4,10 M2
ŁĄCZNIE:	39,42M2

UWAGA! PODANE POWIERZCHNIE UŻYTKOWE DOTYCZĄ PROJEKTU KONCEPCYJNEGO
NA ETAPIE WYKONANIA PROJEKTU BUDOWLANEGO ULEGNĄ NIEZNACZNYM ZMIANOM

POWIERZCHNIE NA KONDYGNACJACH W DACHU (W SKOSACH) LICZONE SĄ POWYŻEJ WYSOKOŚCI 2,2M JAKO 100%
NATOMIĄST W ZAKRESIE OD 1,4M DO 2,2M JAKO 50%
PONIŻEJ 1,4M NIE SĄ LICZONE WOGÓLE

arq
pracownia
architektoniczna

UL. KASPROWICZA 20/6
34-500 ZAKOPANE
TEL. 606 732 162
www.architektura-arq.pl