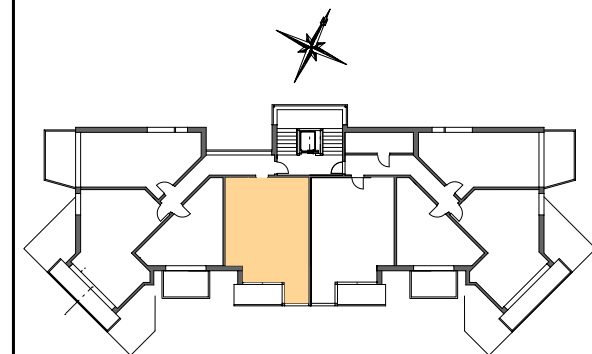


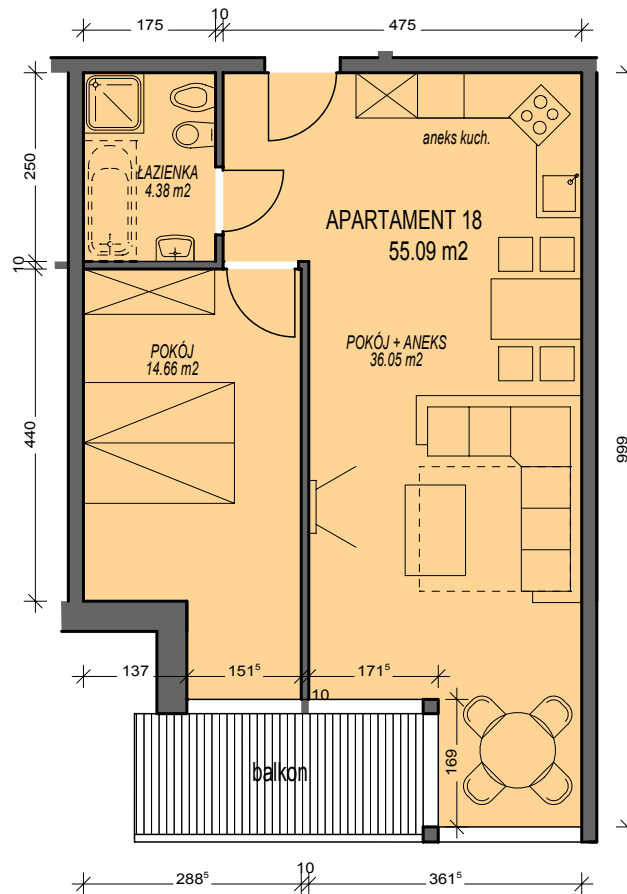
MONTENERO SP. Z O.O.
 BUDYNEK PENSJONATOWY Z APARTAMENTAMI POD WYNAJEM
 UL. NADWODNIA 190, 34-532
 CZARNA GÓRA K/ BIAŁKI TATRZAŃSKIEJ

Montenero
 ☆ ☆ ☆ ☆



poziom 1 piętra

APARTAMENT NR 18	
- POKÓJ DZIENNY + ANEKS KUCHENNY	36,05 M2
- POKÓJ	14,66 M2
- ŁAZIENKA	4,38 M2
ŁĄCZNIE:	55,09 M2



UWAGA! PODANE POWIERZCHNIE UŻYTKOWE DOTYCZĄ PROJEKTU KONCEPCYJNEGO
 NA ETAPIE WYKONANIA PROJEKTU BUDOWLANEGO ULĘGNĄ NIEZNACZNYM ZMIANOM

POWIERZCHNIE NA KONDYGNACJACH W DACHU (W SKOSACH) LICZONE SĄ POWYŻEJ WYSOKOŚCI 2,2M JAKO 100%
 NATOMIAST W ZAKRESIE OD 1,4M DO 2,2M JAKO 50%
 PONIŻEJ 1,4M NIE SĄ LICZONE WOGÓLE



UL. KASPROWICZA 20/6
 34-500 ZAKOPANE
 TEL. 606 732 162
 www.architektura-arq.pl